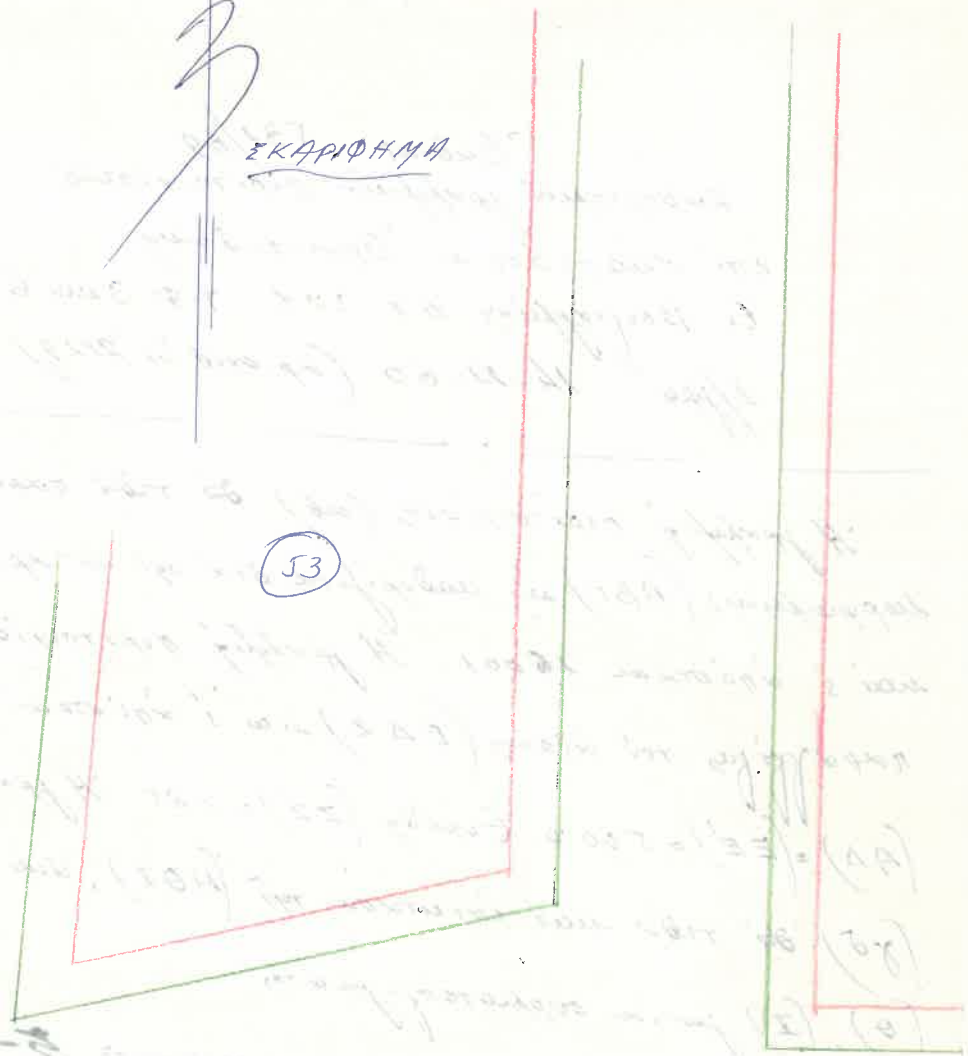
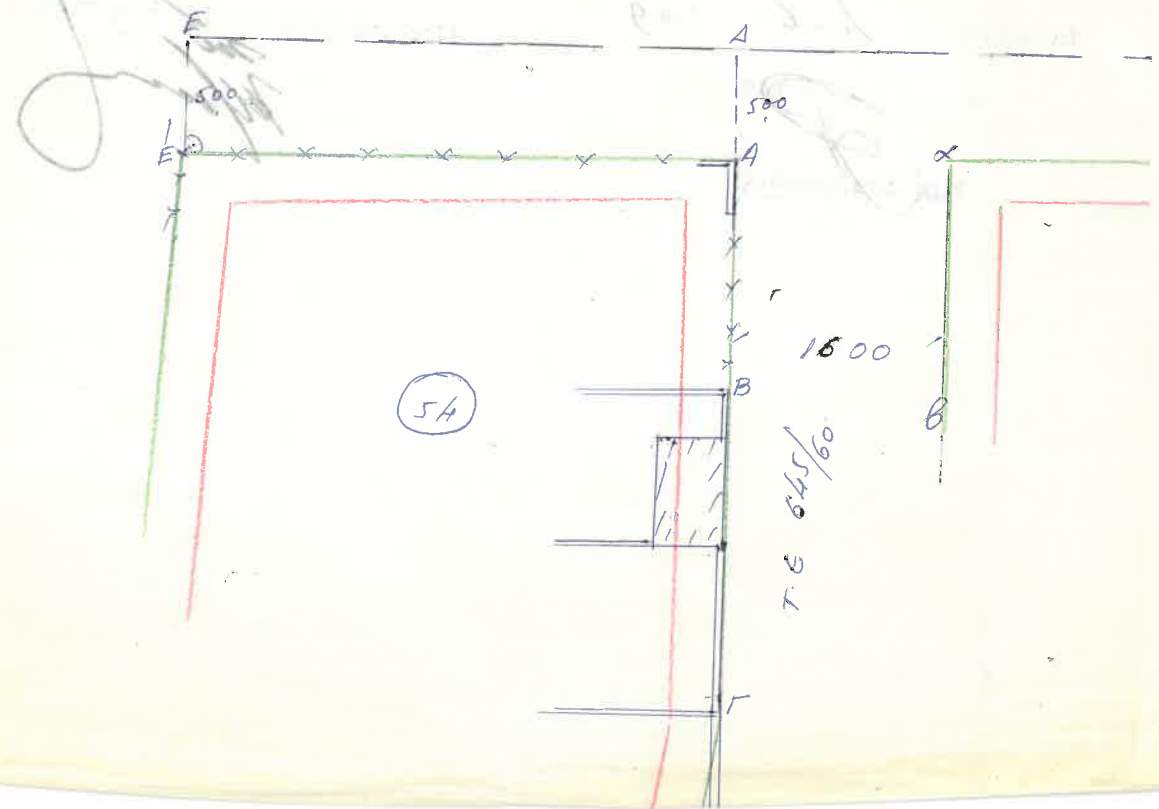




ΣΚΑΡΙΦΗΜΑ



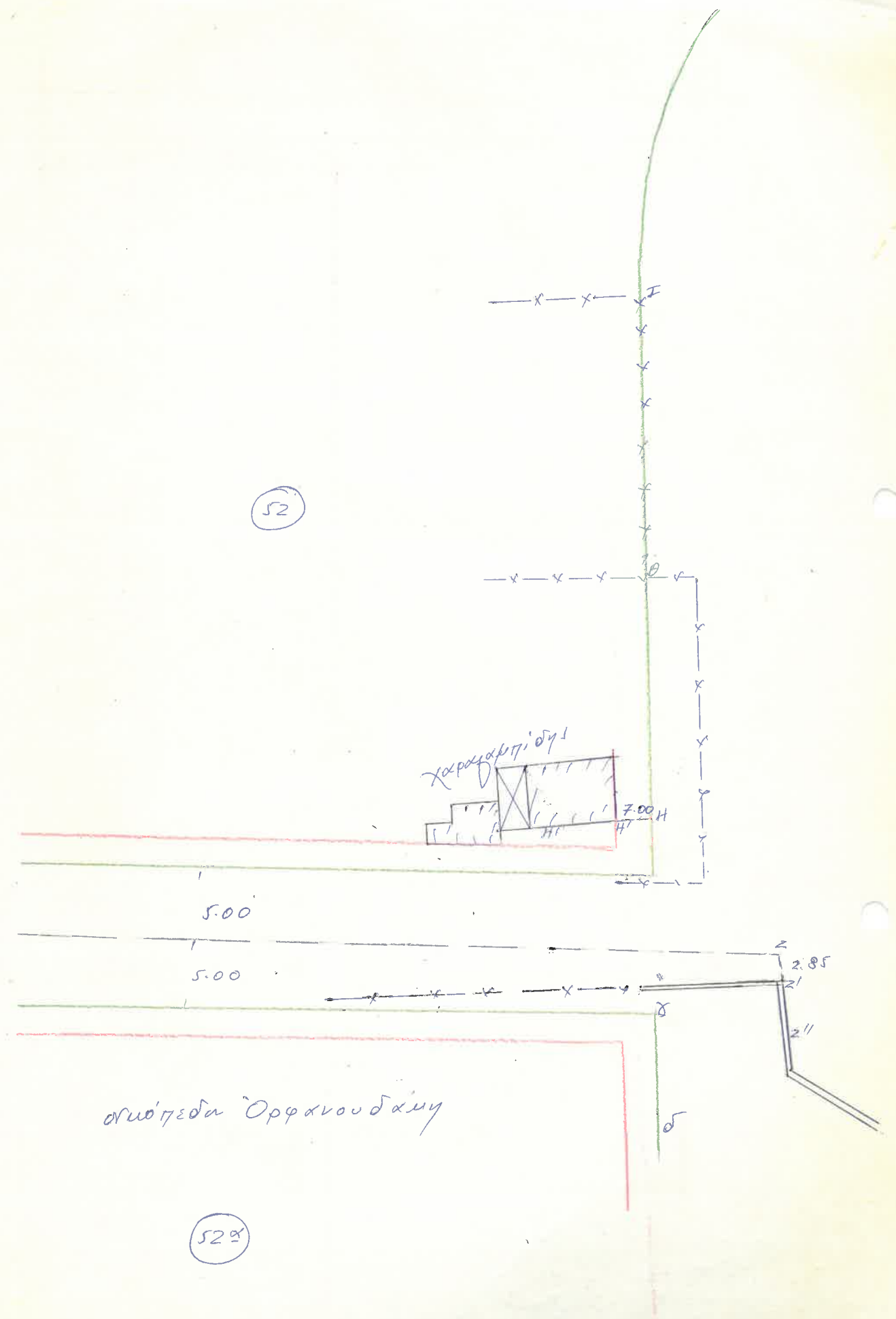
53



54

1800
645/60

52



52

συστήματα ὀφθαλμοδίαση

531/69

ΠΟΛΕΟΔΟΜΙΚΟ ΓΡΑΦΕΙΟΝ ΑΘΗΝΩΝ
Τμήμα 2ου (Γεωγραφικών)
Αριθμ. Πρωτ. (τμήματος) 1414/69

Ευθεία 531/69
Καθορισμός γραμμών περιτοιχίσου
ἐπι σμωπιδίου κ' Ορφανουδάκη
ἐν Βουφαρμένη ο.τ. 52 κ' τ.φ. 3 καί 6
Δ/φρα 14-11-60 (αρ. σχεδίου 2129)

Ἡ γραμμὴ περιτοιχίσου (αβ) δὲ τῶν παραγόμεν τῆς ἐναί
μορφωμένης (ΑΒΓ) καὶ καθορίζεται διὰ τῆς υπ' αρ. 645/60 σχεδίου
καὶ ε' ἀπόστασιν 16.00 μ. Ἡ γραμμὴ περιτοιχίσου (αγ) δὲ τῶν
παραγόμεν τῶν ἄξων (ΕΔΖ) καὶ ε' ἀπόστασιν 5.00 μ, εἰς δὲ
(ΑΑ) = (ΕΕ') = 5.00 μ. Εὐρείαν (ΖΖ') = 2.85. Ἡ γραμμὴ περιτοιχίσου
(γδ) δὲ τῶν καὶ ἐπίπεδου τῆς (ΗΘΙ), εἰς δὲ (ΗΗ') = 7.00 καὶ
(Θ), (Ι) γωνία συνρροτοπείματος.

Ἐν Ἀθήναις τῆ 4-6-1969
Ο Συντάξας
Τεχνικός Ἐπιμελητής
Νικ. Σπυρίδουλος

Ἐν Ἀθήναις τῆ 5-6-1969
Ο Προϊστάμενος τοῦ 2ου Τμήματος
Νικ. Σπυρίδουλος

